

Système de natte de drainage



SWISSDRAIN® 8/12/17/27 mm est une natte de drainage de surface de qualité supérieure à placer sous les revêtements, pour tous types d'applications, à sens d'évacuation variable et à maillage spécial adapté à toutes les structures de revêtements.

DOMAINES D'APPLICATION

Extérieur
Revêtements en pierre naturelle, en céramique et en béton
Pour la construction liée ou non liée
Sur les dalles de garages souterrains, les toitures chaudes, les toitures inversées et les toitures non isolées
Sur les balcons, les terrasses et les aires de détente au jardin
Sur les escaliers
Pour la maçonnerie

CARACTÉRISTIQUES DU PRODUIT

Pose simple, rationnelle et sûre
Sens d'évacuation variable sûr
Forte résistance à la pression
Adapté à la circulation de piétons et de véhicules
Pas d'affaissement dans les bandes de bitume
Réduit les bruits de pas liés à la structure des revêtements
Désolidarise la structure du revêtement de son support
Fait office de couche protectrice sur étanchéité selon la norme SIA 271 (directive Enveloppe des édifices Suisse)

CARACTÉRISTIQUES TECHNIQUES

Matériau de la couche alvéolée: polystyrène perforé
Matériau du double tissage: treillis d'armature en fibre de verre
Matériau du voile filtrant: polypropylène perméable
Hauteur des alvéoles: env. 8, 12, 17, 27 mm

En rouleaux:

SWISSDRAIN 8 mm		Indications de poids
Rouleau 1,25 m x 32 m	40,00 m ²	8 mm = 36 kg / 0,900 kg/m ²
SWISSDRAIN 12 mm		Indications de poids
Rouleau 1,20 m x 32 m	38,40 m ²	12 mm = 44 kg / 1,145 kg/m ²
SWISSDRAIN 17 mm		Indications de poids
Rouleau 1,20 m x 30 m	36,00 m ²	17 mm = 42 kg / 1,165 kg/m ²
SWISSDRAIN 27 mm		Indications de poids
Rouleau 1,20 m x 20 m	24,00 m ²	27 mm = 35 kg / 1,520 kg/m ²

RÉSISTANCE À LA COMPRESSION

SWISSDRAIN 8 mm	charge de surface max. (kP/m ²)	568,4
SWISSDRAIN 12 mm	charge de surface max. (kP/m ²)	566,9
SWISSDRAIN 17 mm	charge de surface max. (kP/m ²)	448,3
SWISSDRAIN 27 mm	charge de surface max. (kP/m ²)	466,0

Les structures de revêtement par classes de charge ont été évaluées selon SN VSS 640 480a ou 640 482. Nous vous conseillons volontiers au cas par cas pour votre système.

ATTÉNUATION DES BRUITS DE PAS

Construction non liée:

21–23 dB, selon le matériau de pose

Construction liée:

16–17 dB, selon le matériau de pose

POUVOIR DRAINANT

selon DIN EN ISO 12958, version 2010

Exigence minimale:
0,03 l/m.s

Type	Pression	Unité	1,0%	1,5%	2,0%	Norme CH-VSS		3,0%
						surface finement granuleuse	surface rugueuse	
8 mm	2 to.	l/m.s	0.35	0.53	0.72		0.73	0.88
8 mm	20 to.	l/m.s	0.27	0.45	0.64		0.66	0.79
12 mm	2 t	l/m.s	0,38	0,56	0,75		0,76	0,91
12 mm	20 t	l/m.s	0,30	0,48	0,67		0,69	0,82
17 mm	2 t	l/m.s	0,46	0,64	0,98		1,00	1,03
17 mm	20 t	l/m.s	0,37	0,53	0,69		0,71	0,92
27 mm	2 t	l/m.s	1,91	2,04	2,59		2,75	3,02
27 mm	20 t	l/m.s	1,61	1,87	2,36		2,41	2,84

REMARQUES IMPORTANTES

La réalisation du revêtement supérieur doit être conforme aux normes en vigueur dans le pays concerné.

De façon générale: la couche de drainage inférieure doit être intégrée parallèlement au revêtement de surface final. La pente minimum doit être respectée.

La mise en place de nattes de drainage suppose un certain savoir-faire technique, ainsi que le respect des règles de l'art.

MISE EN ŒUVRE

Choix des nattes appropriées:

- Sur les surfaces étanchéifiées de pente uniforme sans lentilles: SWISSDRAIN 12 mm
- Sur les surfaces étanchéifiées de pente uniforme présentant des lentilles isolées au niveau du chevauchement des éléments d'étanchéité: SWISSDRAIN 17/27 mm
- La hauteur de la natte doit dépasser le niveau de l'eau d'au moins 5 mm.

SWISSDRAIN 8/12/17/27 mm est livré en rouleaux.

Le support doit être stable et solide, et présenter une pente minimum de 1,5%. Les couches protectrices telles que les nattes de caoutchouc ou similaires doivent être retirées avant la pose.

La natte de drainage se pose de manière flottante, côté maillage vers le haut.

Au niveau des jonctions avec les éléments de construction adjacents, prévoir une rainure de 1 cm minimum.

Le maillage en saillie de 5 cm se chevauche au niveau des abouts de nattes. A l'issue de la pose de la natte de drainage, une bande de rive est mise en place le long des façades et des socles en béton.

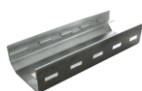
La natte de drainage peut également être utilisée en lieu et place d'une bande de rive. Le lit de pose est directement appliqué sur la natte de drainage, en évitant toute intrusion de matériau de pose derrière ou sous la couche de drainage.

La natte doit être protégée contre les salissures et les dégâts mécaniques durant les travaux.

Rigoles et grilles



CORPS DE RIGOLE EN INOX
 N° art. ER100
 Epaisseur du matériau: 2 mm
 Largeur: 93 mm
 Hauteur: 100 mm
 Longueur: 2000 mm
 Kg/pce: 11,00



CORPS DE RIGOLE EN INOX
 N° art. ER50
 Epaisseur du matériau: 2 mm
 Largeur: 93 mm
 Hauteur: 50 mm
 Longueur: 2000 mm
 Kg/pce: 8,00



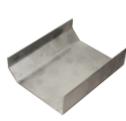
INSERT DE GRILLE EN INOX
 N° art. CR2000
 Epaisseur du matériau: 2 mm
 Largeur: 84 mm
 Hauteur: 20 mm
 Longueur: 2000 mm
 Kg/pce: 4,00



INSERT DE GRILLE EN FONTE
 Design à barreaux
 N° art. GRM50
 Noir, à visser
 N° art. GRO50
 non vissable
 Largeur: 84 mm
 Hauteur: 20 mm
 Longueur: 500 mm
 Kg/pce: 3,50



JONCTION DE RIGOLES EXTÉRIEURE
 N° art. RVA100
 Epaisseur du matériau: 2 mm
 Largeur: 98 mm
 Hauteur: 70 mm
 Longueur: 125 mm
 Kg/pce: 0,42



JONCTION DE RIGOLES EXTÉRIEURE
 N° art. RVA50
 Epaisseur du matériau: 2 mm
 Largeur: 98 mm
 Hauteur: 33 mm
 Longueur: 125 mm
 Kg/pce: 0,29



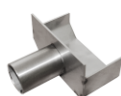
EMBOUT DE RIGOLE
 N° art. RE100
 Epaisseur du matériau: 2 mm
 Largeur: 93 mm
 Hauteur: 100 mm
 Longueur: 52 mm
 Kg/pce: 0,34



EMBOUT DE RIGOLE
 N° art. RE50
 Epaisseur du matériau: 2 mm
 Largeur: 93 mm
 Hauteur: 50 mm
 Longueur: 52 mm
 Kg/pce: 0,19



EVACUATION DE RIGOLE
 N° art. RAS100
 Epaisseur du matériau: 2 mm
 Largeur: 97 mm
 Hauteur: 100 mm
 Longueur: 100 mm
 Kg/pce: 0,30



EVACUATION DE RIGOLE
 N° art. RAS50
 Epaisseur du matériau: 2 mm
 Largeur: 97 mm
 Hauteur: 50 mm
 Longueur: 100 mm
 Kg/pce: 0,20



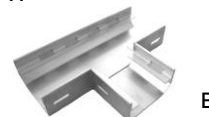
EVACUATION DE RIGOLE ER 50 + 100
 N° art. RAU50 / 100
 Epaisseur du matériau: 2 mm
 Largeur: 98 mm
 Longueur: 125 mm
 Hauteur de la coque de la rigole: 32 mm
 Hauteur de l'embout: 50 mm
 Diamètre de l'évacuation: 60 mm
 Kg/pce: 0,40



ANGLE DE RIGOLE
 N° art. RW50
 Epaisseur du matériau: 2 mm
 Longueur des branches: 175 mm
 Hauteur: 50 mm
 Kg/pce: 1,40



ANGLE D'INSERT DE GRILLE EN INOX
 N° art. WESE50
 Epaisseur du matériau: 2 mm
 Longueur des branches: 175 mm
 Largeur: 84 mm
 Hauteur: 20 mm
 Kg/pce: 0,60
 Kit: 2 pièces



ÉLÉMENT DE RIGOLE EN T
 N° art. T-RS50
 Epaisseur du matériau: 2 mm
 Largeur: 97 mm
 Hauteur: 50 mm
 Longueur A: 253 mm
 Longueur B: 82 mm
 Kg/pce: 1,40



INSERT DE GRILLE EN INOX
 N° art. T-ESRE50
 Epaisseur du matériau: 2 mm
 Largeur: 84 mm
 Hauteur: 20 mm
 Longueur: 253 mm
 Kg/pce: 0,60

Équerres d'arrêt



ÉQUERRE D'ARRÊT
N° art. AW
Hauteur: 67/77 mm
Longueur: 2000 mm
Kg/pce: 4,6



EXTENSION D'ÉQUERRE D'ARRÊT
N° art. AWA
Hauteur: 65 mm à 120 mm réglable en hauteur
Longueur: 2000 mm
Kg/pce: 4,6



JONCTION D'ANGLE POUR ÉQUERRE D'ARRÊT
N° art. AWE
Hauteur: 65 mm
Longueur: 50/50 mm
Kg/pce: 0,23



JONCTION D'ANGLE POUR ÉQUERRE D'ARRÊT
N° art. AWV
Hauteur: 65 mm
Longueur: 100 mm
Kg/pce: 0,22

Accessoires



INSERTS DE COMPENSATION DE DISTANCE

Largeur: 30 mm
Longueur: env. 85 mm
Kit de 10 pces
- N° art. PVC E1
Hauteur: 1 mm, kg/kit: 0,21
- N° art. PVC E2
Hauteur: 2 mm, kg/kit: 0,22
- N° art. PVC E3
Hauteur: 3 mm, kg/kit: 0,23
- N° art. PVC E4
Hauteur: 4 mm, kg/kit: 0,24
- N° art. PVC E5
Hauteur: 5 mm, kg/kit: 0,25



ACOFIX

N° art. AF
Couleur: gris
Contenance: 310 ml
Carton: de 12 pièces
ACOFIX est un agent d'étanchéité et de scellement durablement élastique à base de polymère MS-hybride, qui durcit rapidement et adhère sur de nombreux matériaux de construction. L'utilisation d'ACOFIX est également homologuée à proximité des denrées alimentaires.



ACOPRIME

N° art. AP
ACOPRIME est un agent d'adhérence à base de silicone adapté aux surfaces absorbantes.



ARMATURE DE MARCHE

N° art. TA200
Kit de 5 pces = 10 ml
Maillage: 38,4/38,4
Dimensions: 150/200/2000 mm
kg/kit: 2,10



DISQUE DE MEULEUSE INOX

N° art. ESTS
Disque de meuleuse inox pour rigole en acier inoxydable



BANDE D'ISOLATION PÉRIPHÉRIQUE

N° art. RDS 10
Couleur: gris
Hauteur: 10 cm
Épaisseur: 10 mm (norme)
Longueur: 50 ml (rouleau)
Bande d'isolation périphérique avec base auto-adhésive



BANDE D'ISOLATION PÉRIPHÉRIQUE

N° art. RDS 15
Couleur: gris
Hauteur: 15 cm
Épaisseur: 10 mm (norme)
Longueur: 50 ml (rouleau)
Bande d'isolation périphérique avec base auto-adhésive